

FOR NE

Charte graphique



Le vêtement s'adapte à la personne, non l'inverse

ForMe est une marque destinée aux actifs désirant allier confort et classe. Elle utilise uniquement des matériaux souples innovants, produits localement, de grande qualité.

ForMe propose des vêtements qui conjugent le confort, l'élégance, et la crédibilité à toute occasion ainsi la confiance en soi et le bien-être.

FOR
NE

FOR
NE



Taille minimale

La taille du plus petit logo qui peut être présenté est 17 mm de diamètre

Logo principal

Le logo de ForMe est un typogramme avec une font entièrement créée. C'est une typographie sérif et bold. Le logo est composé dans un carré pour représenter la forme, le mot «Me» est mis en valeur en étant plus gros que le mot «For» et le M est fusionné au E pour alléger le logo. Le côté fait main renforce l'image de la marque.

Logos secondaires

Les logos secondaires peuvent être utilisés pour divers supports si le logo principal ne convient pas, ou si les logos secondaires correspondent mieux à l'utilisation voulue.

Le logo horizontal est à utiliser par exemple sur le site Internet.

A. Horizontal

A. **FORNE**

B. Avec motif
Doré, Bleu
foncé

B. **FOR
NE**

B. **FOR
NE**

Usage des couleurs

FOR
NE

FOR
NE

FOR
NE



Zone de protection

Le logo peut être disposé librement en respectant la zone de protection.

Exception : Si la hauteur/largeur de la zone de protection est restreinte, l'espace minimum peut être réduit à la moitié du fût du « R ».

FOR
NE

FOR
NE

FOR
NE



L'espace est représenté par la hauteur et la largeur (fût) du « R ».



FOR
ME



Photo de fond

Le logo peut être utilisé sur une photo, mais il faut faire attention à ce que le logo ne soit pas obstrué. Dans la plupart des cas, le logo noir ou le logo blanc s'adapte à toutes les photos.

Si ce n'est pas le cas, appliquer un léger fond noir transparent sur la photo, cela aidera à la lisibilité du logo, ou utilisez une photo avec moins de détails.



Utilisations interdites

Quelques règles sont nécessaires au maintien de l'intégrité de la marque. Tournez, redimensionnez, étirez le logo en aucun cas.

Ne rajoutez pas de décoration de texte tels que les ombres portées ou des contours.

Ne changez pas les couleurs du logo.

A. Ne tournez pas le logo

B. Ne l'étirez pas

C. N'ajoutez pas d'éléments dans la zone de protection du logo

D. Ne créez pas de compositions différentes à celles citées pages 6-7

E. N'utilisez pas d'autres couleurs que celles citées page 8

F. N'ajoutez pas d'ombres portées ni d'autres styles de texte



La marque où le vêtement s'adapte à la personne

LES VALEURS DE LA MARQUE

ForMe est une marque destinée aux actifs désirant allier confort et classe. Elle utilise uniquement des matériaux souples innovants, produits localement, de grande qualité.

Typographies

Les typographies utilisées se veulent harmonieuses, en correspondance entre elle et représente ainsi le luxe, l'élégance et le confort.

La typographie du logo a été créé, c'est une typographie sérif et bold.

BERKSHIRE SWASH

Utilisée en Regular doré pour les titres

Berkshire Swash

Regular

A B C D E F G H I J K L M
N O P Q R S T U V W X Y Z

OPEN SANS

Utilisée en Semibold noir pour les sous-titres

OPEN SANS

Semibold

A B C D E F G H I J K L M N
O P Q R S T U V W X Y Z

OPEN SANS

Utilisée en Regular noir (Approche -5) pour les paragraphes

Open Sans

Regular

A B C D E F G H I J K L M N
O P Q R S T U V W X Y Z

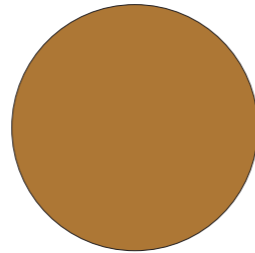
Les couleurs principales

La couleur fait partie intégrante de l'identité de la marque, elle accentue les valeurs de marque. Le doré et le bleu très foncé représentent toutes deux le luxe ainsi que l'élégance.

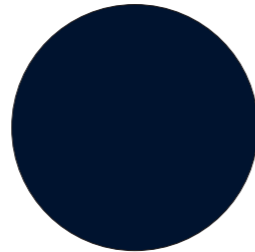
Ce sont des couleurs sobres et raffinées, le doré est porteur de puissance, tandis que le bleu foncé dégage la confiance et la loyauté.

Le blanc et le noir sont deux teintes neutres qui accompagnent ces deux autres couleurs.

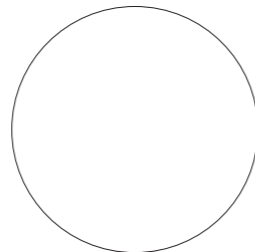
Les couleurs principales sont soutenues par les gammes de couleurs. (page 20)



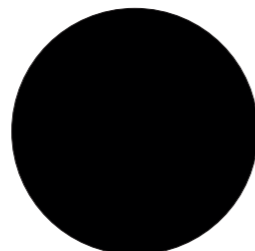
Copper
RVB : 180, 123, 45
CMJN : 24, 50, 89, 15
Hex : #B47B2D



Oxford Blue
RVB : 12, 27, 49
CMJN : 100, 86, 48, 64
Hex : #0C1B31



White
RVB : 255, 255, 255
CMJN : 0, 0, 0, 0
Hex : #FFFFFF



Black
RVB : 0, 0, 0
CMJN : 30, 30, 30, 100
Hex : #000000

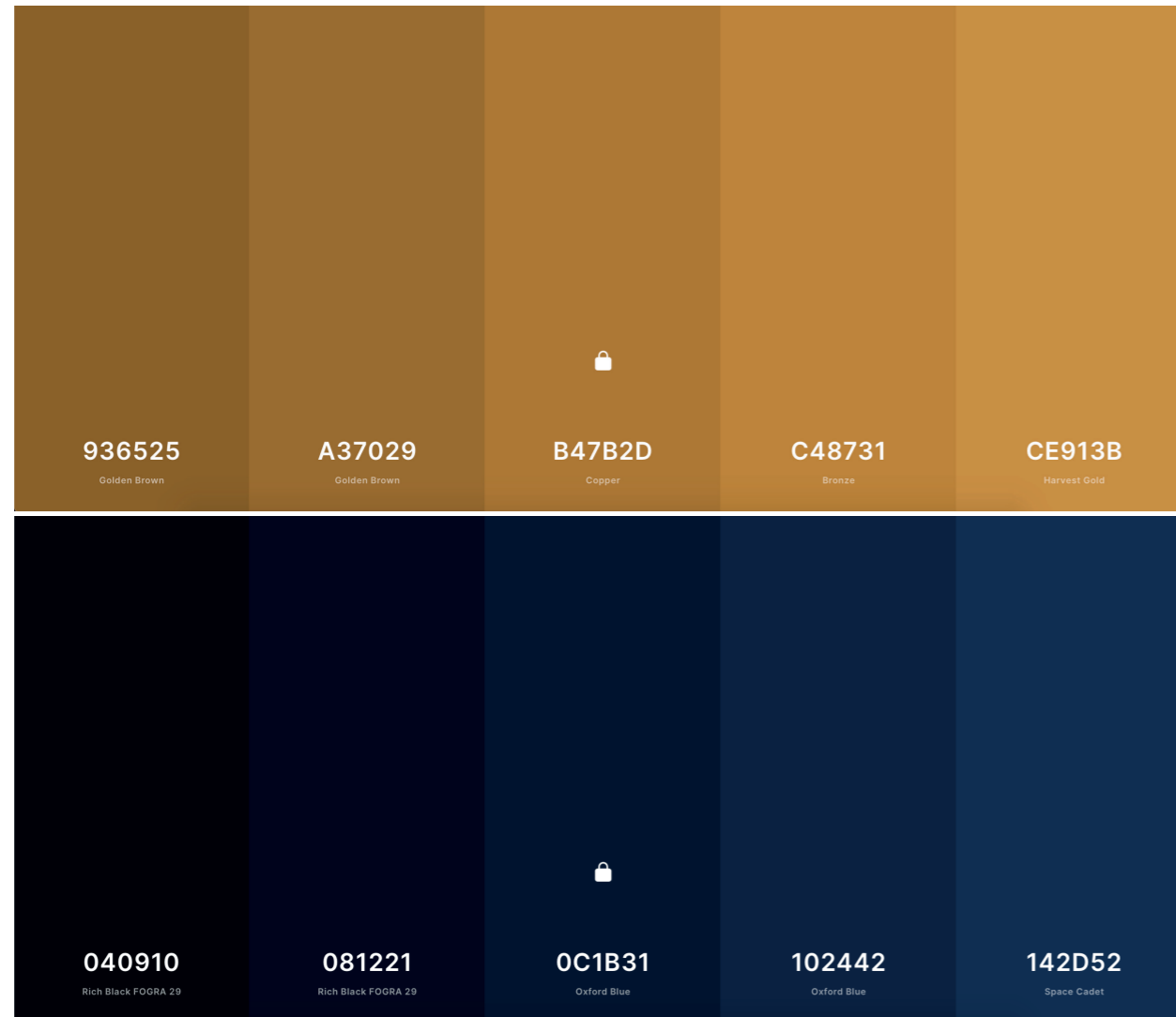
The logo 'FORNE' in a serif font, with 'FOR' stacked above 'NE'. The text is dark blue on a copper background.

The logo 'FORNE' in a serif font, with 'FOR' stacked above 'NE'. The text is copper on a dark blue background.

The logo 'FORNE' in a serif font, with 'FOR' stacked above 'NE'. The text is white on a black background.

The logo 'FORNE' in a serif font, with 'FOR' stacked above 'NE'. The text is black on a white background.

Les gammes de couleurs



Les éléments graphiques

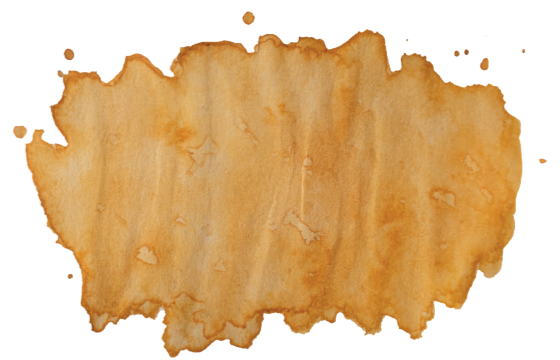
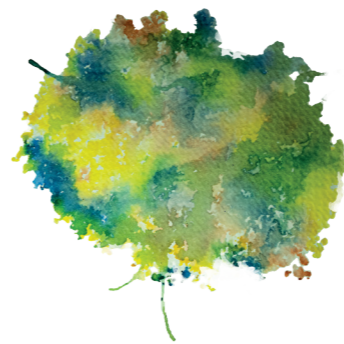
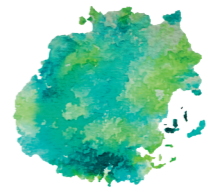
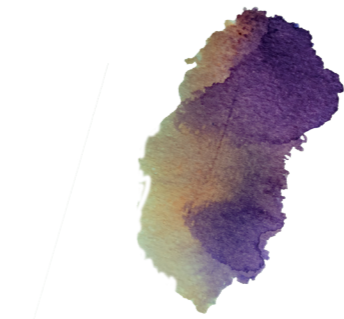
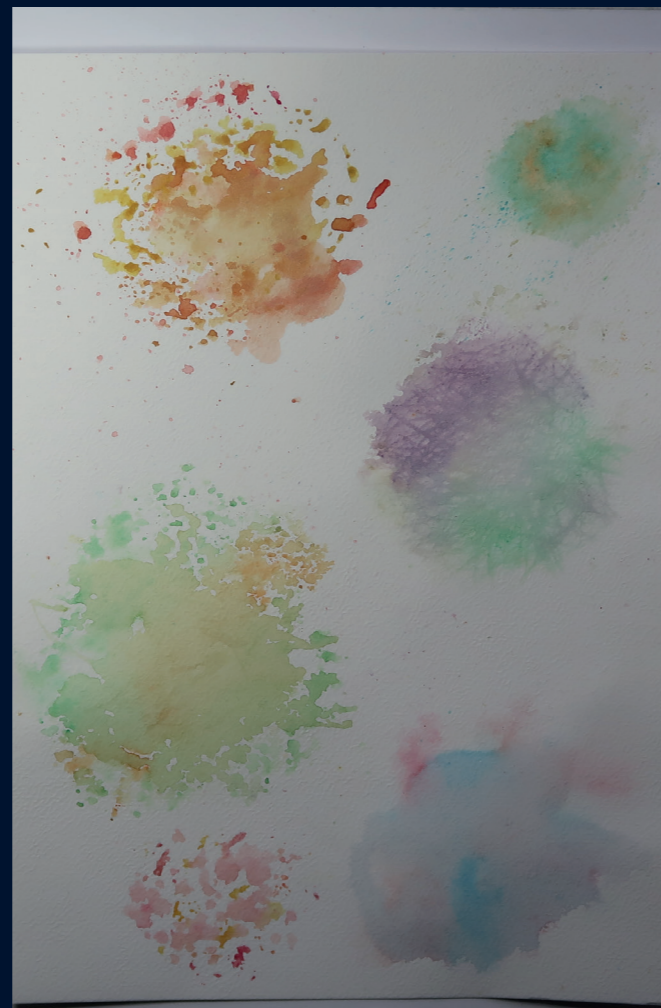
Les pictogrammes

Une recherche de pictogramme pour désigner au mieux les différentes tailles de vêtements a été effectuée. Les pictogrammes représentent les différentes morphologies existantes (Sablier, Huit, Pyramide, Triangle inversé, Rectangle, Rond) faite en forme pleine. À l'intérieur de chaque forme, on y retrouve le nom de la marque en négatif qui s'est adapté à la forme. Ces pictogrammes représentent donc dans un premier temps les morphologies puis pour chaque forme, un vêtement qui s'adapte au corps de la personne.



Les visuels





FOR ME

Océane Baer - Nov 2020